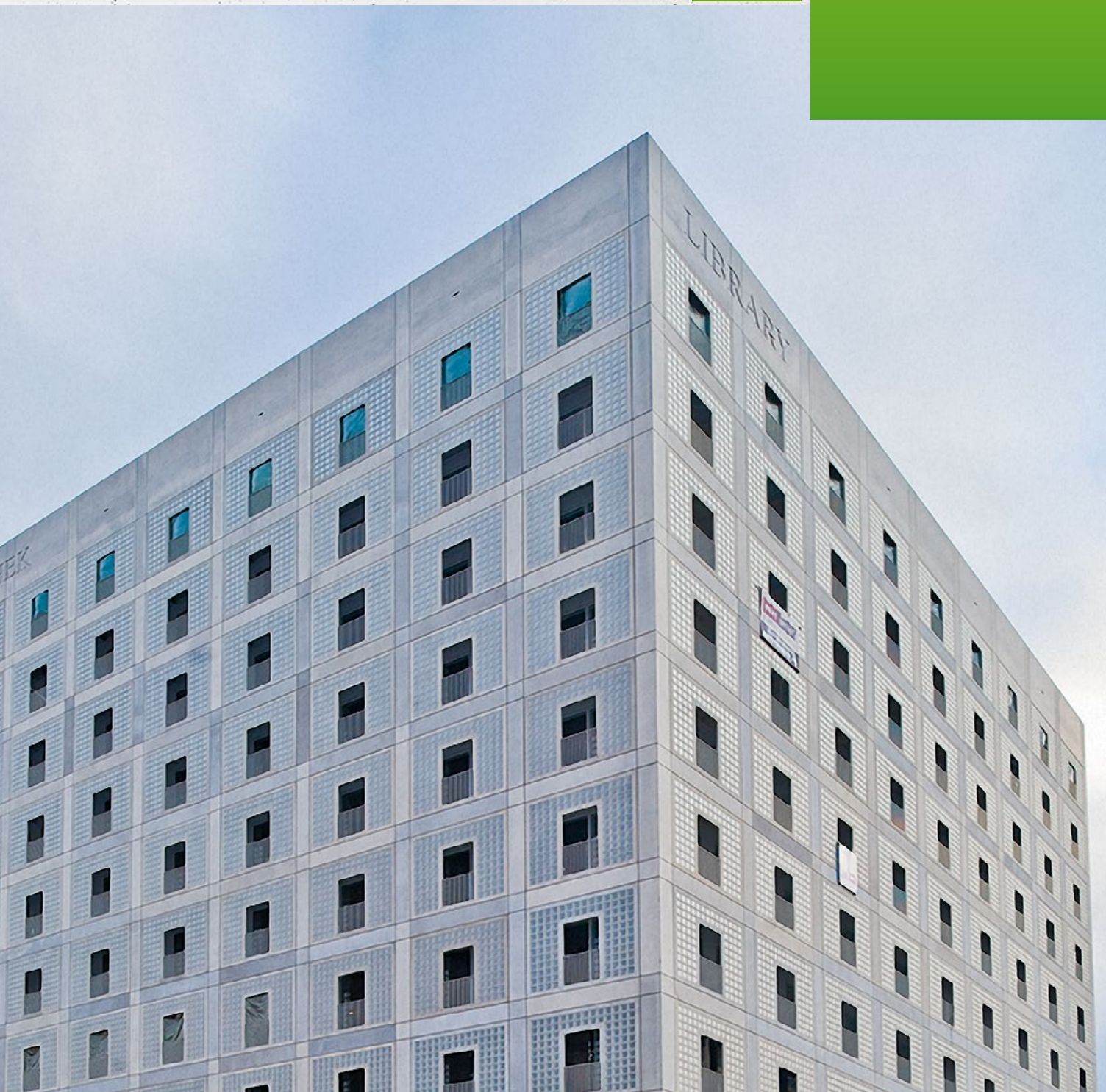


# ***HOCHBAU- FUGEN***

Langlebige & nachhaltige Abdichtung.





# MACH´S DIR EINFACH

mit **illbruck**  
making it perfect.

**Jedes Projekt EINFACH meistern.**  
*Sicher. Effizient. Professionell.*

#### Passt einfach immer.

Das illbruck-Dichtstoffsortiment passt einfach immer: Farbvielfalt und Sortimentsbreite wurden entwickelt, um Ihren Arbeitsalltag so einfach wie möglich zu gestalten. Zahlreiche Tools unterstützen Sie bei der Produktwahl und ersparen Ihnen wertvolle Zeit. illbruck-Produkte sind einfach zu verarbeiten und werden von Profis geliebt. Über 60 Jahre Know-how in Sachen Qualitätsprodukte machen uns nicht ohne Grund zur beliebten Wahl für Dichtstoffe.

#### Auch unser Service macht's EASY.

Sie benötigen mehr Infos? Kein Problem, wir beraten Sie gerne – egal, ob es um technische Details, Baustellenbesuche oder eine umfassende Objektberatung geht. Wir sind auch in Sachen Service der Partner an Ihrer Seite: Unsere Hotline verbindet Sie mit Experten in Ihrer „Nachbarschaft“. Online-Tools wie z.B. unser Fugenrechner sind rund um die Uhr erreichbar. Mit unserem hochwertigen Dichtstoff-Farbkartenordner bringen Sie die perfekte Farbe ins Spiel.

#### Von Profis, für Profis!

Das illbruck-Dichtstoffsoriment ist das Ergebnis einer umfassenden und intensiven Kooperation mit den Profis der Branche. Alle Produkte sind praxiserprobt und wurden auf Herz und Nieren getestet. Mit diesem Qualitätsversprechen können Sie Ihren Kunden immer perfekte Produkte für perfekte Ergebnisse anbieten.

### EINFACH VIELFÄLTIG

Farbvielfalt und Sortimentsbreite: Bei illbruck finden Sie definitiv die perfekte Farbnuance für Ihr Projekt. Das spart Zeit und erleichtert Ihren Arbeitsalltag.

### EINFACH GUTE QUALITÄT

Über 60 Jahre Know-how garantieren Ihnen zuverlässige Markenqualität und Sicherheit auf allen Untergründen.

### EINFACH WOHN GESUND

Profitieren Sie von unserem umfassenden Sortiment EC1PLUS-zertifizierter Produkte: Das exklusive Siegel ist der Garant für extrem emissionsarme Bauprodukte. Ihr Verkaufsargument für ein wohngesundes Raumklima.

### EINFACH GUT BERATEN

Bei illbruck sind Sie als geschätzter Partner immer gut beraten: Vom Anfang bis zum Abschluss Ihrer individuellen Projekte.







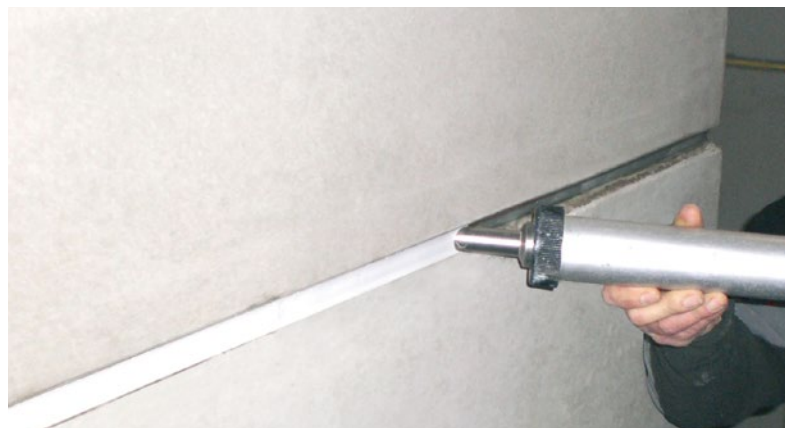
## FASSADEN-FUGEN

Als Fassadenbaustoffe sind Klinker und Betonfertigteile weit verbreitet. In Sachen Fugenabdichtung sind sie indes eine Herausforderung: Die Bauteile führen zu starken Bewegungen in horizontaler und vertikaler Richtung. Das bringt hohe Belastungen für das Abdichtungsmaterial mit sich.

### Das richtige Abdichtungsmaterial ist entscheidend

Bautoleranzen und Fugenbreiten, die für die zu erwartenden Fugenbewegungen häufig zu klein sind, schränken die Verwendung von Dichtstoffen stark ein. Vorkomprimierte Fugendichtbänder hingegen besitzen eine mehr als doppelt so hohe zulässige Gesamtverformung und stellen die oft einzige Alternative dar, eine dauerhafte Fugenabdichtung zu gewährleisten.

**Welche Lösung optimal ist, kann für den jeweiligen Einzelfall entschieden werden. Aber egal welche Entscheidung getroffen wird, um eine lange Lebensdauer zu garantieren, müssen die zum Einsatz kommenden Produkte langlebig und nachhaltig sein.**



## Produkteinsatz

Passende Produkte für Fassadenfugen im Hochbau

### Hybride für Anschlussfugen für Hochbau



#### SP525 HOCHBAUFUGEN-DICHTSTOFF

- Umfassend geprüft nach DIN EN ISO 11600-F-25LM
- Geprüft für den Einsatz im Lebensmittelnahbereich (ISEGA)
- ift-geprüfte Schalldämmung bis 61 dB
- Große Farbauswahl

#### SP520 FASSADEN-DICHTSTOFF

- Geprüft nach DIN EN ISO 11600-F-25LM
- Sehr gute Verarbeitbarkeit bei niederen Temperaturen



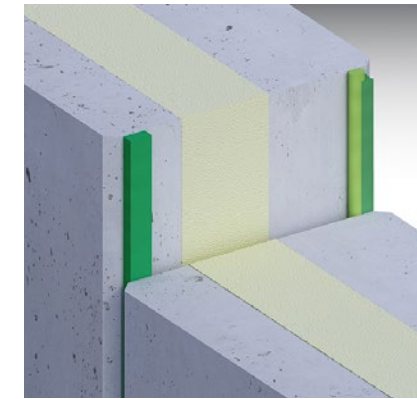
### Fugendichtungsband für Hochbaufugen



#### TP600 PREMIUM FUGENDICHTBAND

- Premium Qualität für stark beanspruchte Fugen, entspricht Beanspruchungsgruppe 1 nach DIN 18542
- Starke Komprimierung für hohe Schlagregendichte über 600 Pa und dauerhafte UV-Beständigkeit
- In zahlreichen Dimensionen und zwei Farbvarianten verfügbar
- Wasserdampfdiffusionsoffen
- Bis zu 50% zulässige Gesamtverformung

## Mögliche Einsatzbereiche



In Fassaden werden neben dem Einsatz von Dichtstoffen oft Fugendichtungsbander verwendet, da hier der bauphysikalische Gedanke eine große Rolle spielt.

Auch eine Kombination aus Dichtstoff innen und dampfdiffusionsoffenem illmod-Band außen ist möglich und folgt dem Prinzip "Innen dichter als außen".





## FERTIGTEILBAU/ BODENFUGEN

### Fertigteilbau

Im Industrie- oder Gewerbebau, Fertigteilkeller und bei Betonfertigteilen ist der Einsatz von weichelastischen Dichtstoffen unabdingbar. Gerade aus dem Einsatz an Betonfertigteiltreppen und Unterzügen sind diese Dichtstoffe nicht wegzudenken. Sie minimieren die Schallübertragung auf den Baukörper. Hier ist je nach Gebäudeklasse mitunter auch der bauliche Brandschutz zu berücksichtigen.

### Bodenfugen

Bodenfugen sind hohen physikalischen Anforderungen ausgesetzt. Sie müssen, speziell in öffentlichen und gewerblichen Bereichen, einer hohen mechanischen Beanspruchung, z. B. durch Begehen, Befahren und durch besondere Reinigungsmaßnahmen, widerstehen. Außerdem müssen sie in manchen Fällen zusätzlich Chemikalienbelastungen oder Witterungseinflüssen standhalten. Deshalb sind für Bodenfugen besondere Materialeigenschaften gefordert.

## Produkteinsatz

Passende Produkte für den Bereich Fertigteilbau und Bodenfugen

### Für Betonfertigteile



#### SP525 HOCHBAUFUGEN-DICHTSTOFF

- Umfassend geprüft nach DIN EN ISO 11600-F-25LM
- Geprüft für den Einsatz im Lebensmittelnahenbereich (ISEGA)
- ift-geprüfte Schalldämmung bis 61 dB
- Große Farbauswahl



#### SP520 FASSADEN-DICHTSTOFF

- Geprüft nach DIN EN ISO 11600-F-25LM
- Sehr gute Verarbeitbarkeit bei niederen Temperaturen

### Für Betonfertigteile mit Brandschutzanforderungen



#### FS702 FEUERWIDERSTANDSFÄHIGER ACRYLDICHTSTOFF

- Flexibler Anwendungsbereich, Fugen bis 50 mm Breite
- Farblich variable Gestaltung möglich, da überstreichbar
- Hervorragender akustischer sowie luftdichter Fugenabschluss
- Nachweis der Feuerwiderstandsfähigkeit in mineralischen Bauteilen sowie leichter Trennwand (ETA-Zulassung)



#### FS703 FEUERWIDERSTANDSFÄHIGER SILIKONDICHTSTOFF

- Flexibler Anwendungsbereich, Fugen bis 50 mm Breite
- Im Innen- wie auch im Außenbereich einsetzbar
- Hervorragender luftdichter Fugenabschluss



#### FJ203 BRANDSCHUTZ FUGENSCHNUR

- Nachweis der Feuerwiderstandsfähigkeit in mineralischen Bauteilen bis 150 mm Fugenbreite (ETA-Zulassung)
- Gleicht flexibel Abweichungen hinsichtlich der Fugenbreite aus



#### FF197 FEUERWIDERSTANDSFÄHIGER PU-SCHAUM

- Schnelle und einfache Verarbeitung
- Hohe Ausbeute
- Geringer Verbrauch je laufendem Meter Fuge
- Flexibler Anwendungsbereich

### Mögliche Einsatzbereiche



### Für Verkehrsflächen

#### SP540 BODENFUGEN-DICHTSTOFF

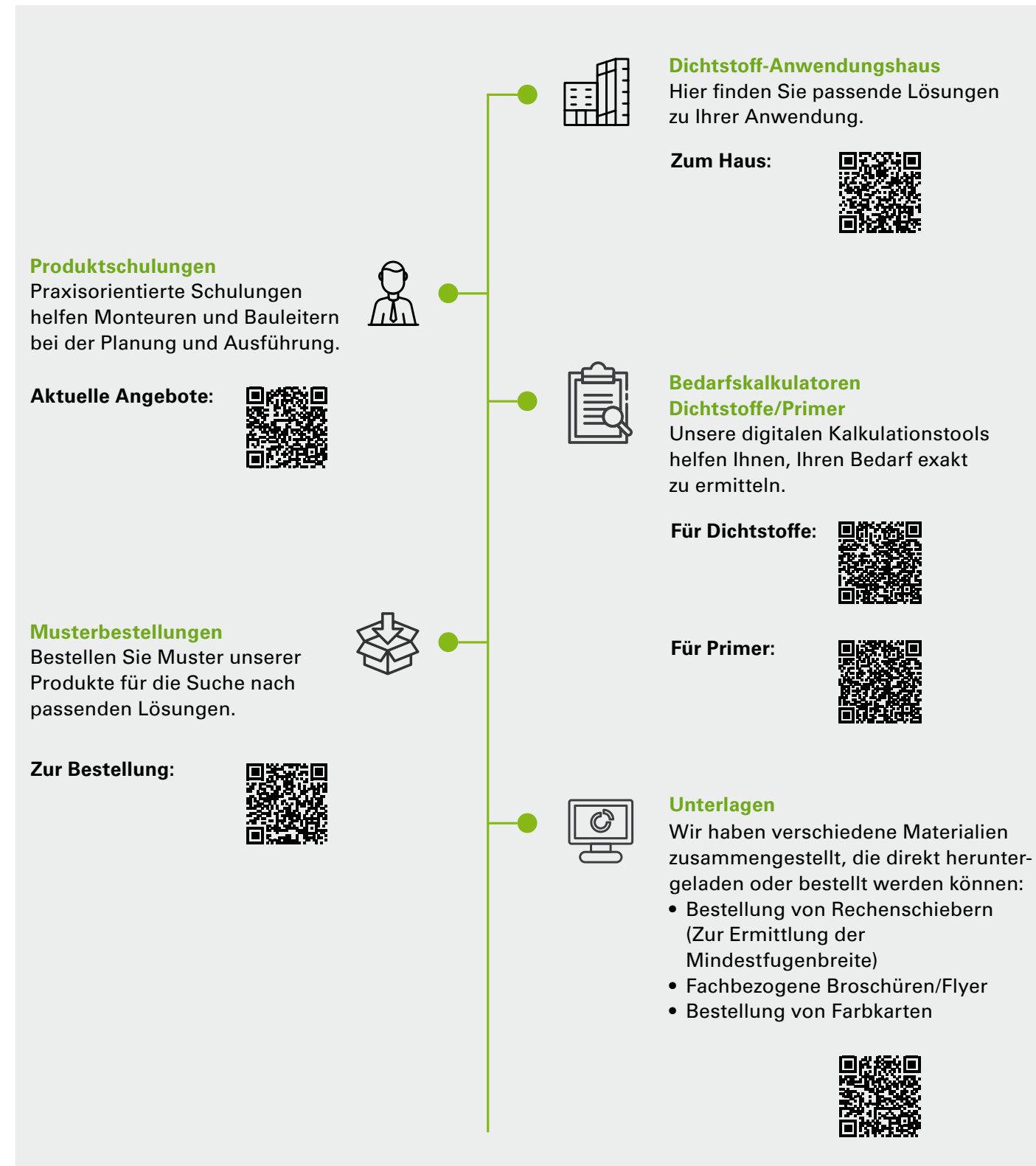
- Abriebfest, hohe Kerbfestigkeit
- Kurzer Fadenzug, dauerhaft elastisch
- Lösemittel-, isocyanat- und silikonfrei
- Geprüft für den Einsatz im Lebensmittelnahenbereich (ISEGA)



**Konstruktionsprinzip:**  
Die Fugengeometrie ist bei Bodenfugen anders als bei Hochaufugen. Die Dichtstoffdicke sollte hier mindestens 2/3 der Fugenbreite entsprechen und 8 mm nicht unterschreiten.



Die perfekte Planung der Bauanschlussfugen ist heute wichtiger, aber auch komplizierter denn je. Deshalb bietet illbruck wegweisende und innovative Produkt und Serviceleistungen, die auf Ihre jeweiligen Erwartungen und Gegebenheiten abgestimmt sind. Nützliche Online-Tools und individuelle Leistungen unterstützen Sie vom Projektbeginn bis zum -abschluss.



### Sie haben gezielte Fragen zu einem Bauvorhaben?

Unsere Kollegen unterstützen Sie in allen Fragen, egal ob es um technische Details, Baustellenbesuche oder eine ausführliche Objektberatung geht.



#### PLZ 01-09 | 70-99

Maik Rabe  
Key-Account-Manager  
Mobil +49 172 630 1744  
[maik.rabe@tremcocpg.com](mailto:maik.rabe@tremcocpg.com)



#### PLZ 32-37 | 40-69

Reinhard Hensen  
Key-Account-Manager  
Mobil +49 172 595 5804  
[reinhard.hensen@tremcocpg.com](mailto:reinhard.hensen@tremcocpg.com)



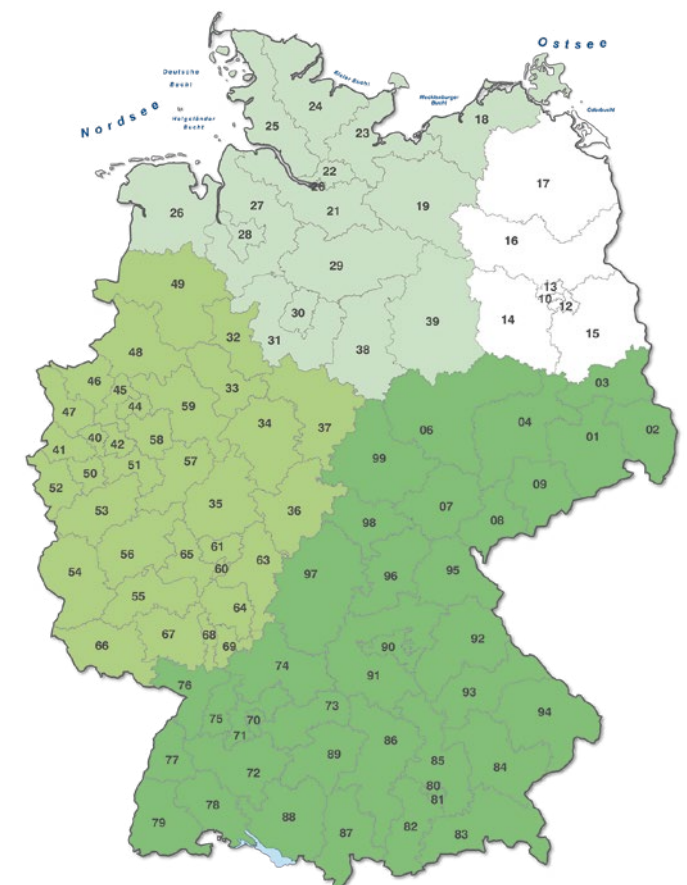
#### PLZ17

Ralf Kübler  
Verkauf/Technik Fenster/Tür/Fassade  
Mobil +49 172 300 9988  
[ralf.kuebler@tremcocpg.com](mailto:ralf.kuebler@tremcocpg.com)



#### PLZ 18-31 | 38-39

Gunnar Wollenberg  
Area Sales Manager North  
Window Door Facade  
Mobil +49 172 7198363  
[gunnar.wollenberg@tremcocpg.com](mailto:gunnar.wollenberg@tremcocpg.com)







Für Sicherheit in Gebäuden

Wir sind spezialisiert auf den passiven Brandschutz mit dem Ziel Menschen und Gebäude vor Feuer zu schützen.  
Seit über 50 Jahren bietet die Marke Nullifire Lösungen für die Brandabschottung.

Passiver Brandschutz ist sehr komplex und gleichzeitig von entscheidender Bedeutung, gerade weil innerhalb von Gebäuden immer höhere Standards gesetzt werden. Wir wissen, dass das Bedürfnis an Vertrauen in den Brandschutz sehr groß ist und bieten daher zuverlässige Produktlösungen an. Mit einem einzigartigen Team von technischen Experten stellen wir die Anforderungen unserer Kunden in den Mittelpunkt.

Sicherheit durch doppelte Marken-Power!

Nullifire ist die Marke von Tremco CPG für den passiven Brandschutz. Sie ergänzt die leistungsstarken Bauprodukte der Marke illbruck zum Abdichten und Kleben mit einem speziell auf den

passiven Brandschutz ausgerichteten Produktsortiment. Dazu gehören Produkte für die feuerwiderstandsfähige Fugenabdichtung und die Brandabschottung von Leitungsdurchführungen.



Sicherheit durch Kombinieren von Produkten!

Nutzen Sie unsere Kombi aus der illbruck PR102 PE-Rundschnur für den Einsatz mit den feuerwiderstandsfähigen Dichtstoffen FS702 und FS703 von Nullifire, zur fachgerechten Brandabschottung von Bauteilfugen!

Zudem sichern wir Ihnen mit unserer Herstellererklärung zu, dass die Nullifire FJ203 zum Schutz und zur Lagesicherung mit illbruck-Dichtstoffen wie z. B. SP525, SP520, FA101 und LD702/ LD703 überfugt bzw. abgedichtet werden kann, ohne dass die Feuerwiderstandsfähigkeit von FJ203 dabei beeinflusst wird.

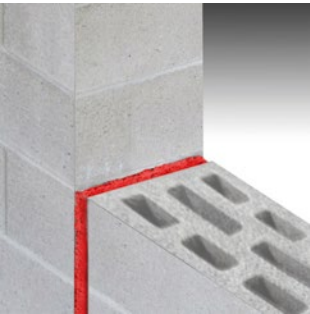


Einfach gut kombinieren!

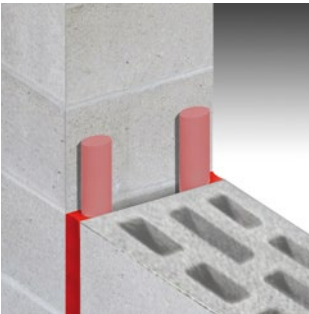
Brandabschottung für Bauteilfugen

Bauteile wie Wände und Decken sind generell so konzipiert, dass sie eine gewisse Feuerwiderstandsfähigkeit aufweisen. Um den Feuerwiderstand des gesamten Bauteils über eine bestimmte Zeit sicherzustellen, müssen neben den Bauteilen selbst auch die Bauteilfugen mit geeigneten Brandschutzprodukten ausgestattet sein. So kann sich das Feuer nicht über die Fugen hinweg im Gebäude ausbreiten und angrenzende Bereiche sind im Brandfall für längere Zeit geschützt.

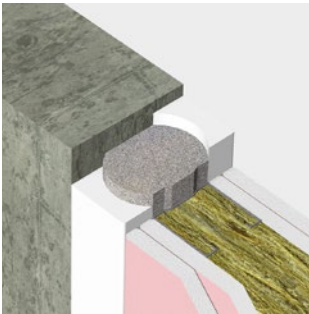
Beispiele für fachgerechte Brandschutzfugen



Fugen in massiven  
Wandkonstruktionen



Fugen in massiven  
Wandkonstruktionen



Fugen zwischen Massivwand  
und Leichter Trennwand





Fugen um Brandschutztüren

Für jeden Bedarf die passende Lösung

Die Produktauswahlhilfe unterstützt Sie dabei, die für Ihren Bedarf passende Lösungen zu finden.

Produktauswahlhilfe	Feuerwiderstand in Minuten					
	EI30		EI60		EI90	
	Wand	Decke	Wand	Decke	Wand	Decke
FFI97 Feuerwiderstandsfähiger PU-Schaum Abdichtung von Brandschutztüren aus Holz: Feuerwiderstand bis EI60 (auch in leichter Trennwand)	 100  30*	 150  100	 150  40	 150  150	 150  30	 150  150
FJ203 Brandschutzfugenschnur Für Fugen in Wand und Decke: Feuerwiderstand bis EI120 mit 1-lagiger Brandschutzfugenschnur	 100*	 150  1*	 100*	 150  1*	 100*	 150  1*
FS702 Feuerwiderstandsfähiger Acryl In horizontalen Fugen in der Wand oder zwischen Wand und Decke: Einbringtiefe einseitig ausreichend	 100  35*	 150  30 Obers.	 100  35*	 150  30 Obers.	 100  35*	 150  30 Obers.
FS703 Feuerwiderstandsfähiges Silikon Abdichtung mit FS703 grundsätzlich im Verhältnis 2:1 (Fugenbreite zu Fugentiefe)	 150  50*	 150  50 25* Obers.	 150  50*	 150  50 25* Obers.	 150  50*	 150  50 15,5- 25* Obers.

 Wand  Decke  max. Fugen-  
breite in mm  Einbringtiefe mind.  
in mm bzw. Lagen (FJ203)  
Bauteilstärke mind. in mm\*\*

\* Bitte technisches Datenblatt / ETA-Zulassung für weitere Details beachten  
\*\* Abdichtung mit FFI97, FJ203 und FS703 grundsätzlich in mineralischen Bauteilen



**Tremco CPG Germany GmbH**  
Werner-Haep-Str. 1  
92439 Bodenwöhr  
Deutschland

T. +49 9434 208-0  
F. +49 9434 208-230  
info.de@tremcocpg.com  
www.tremcocpg.eu